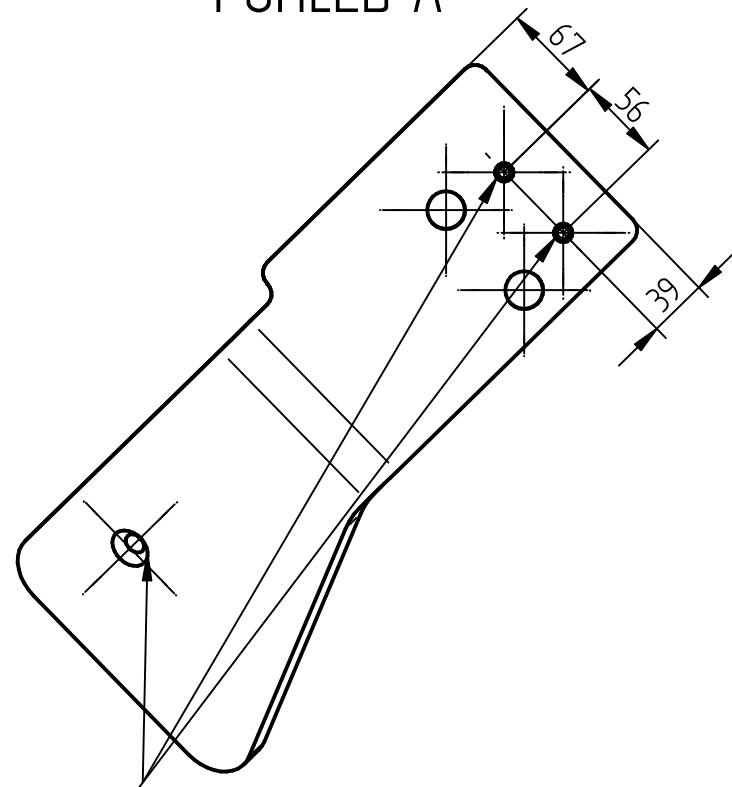
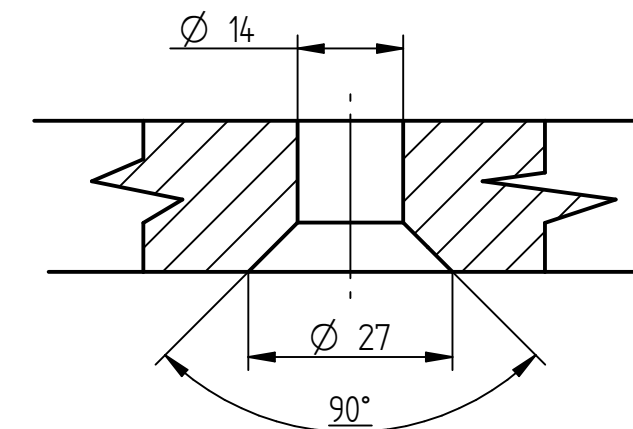


POHLED A

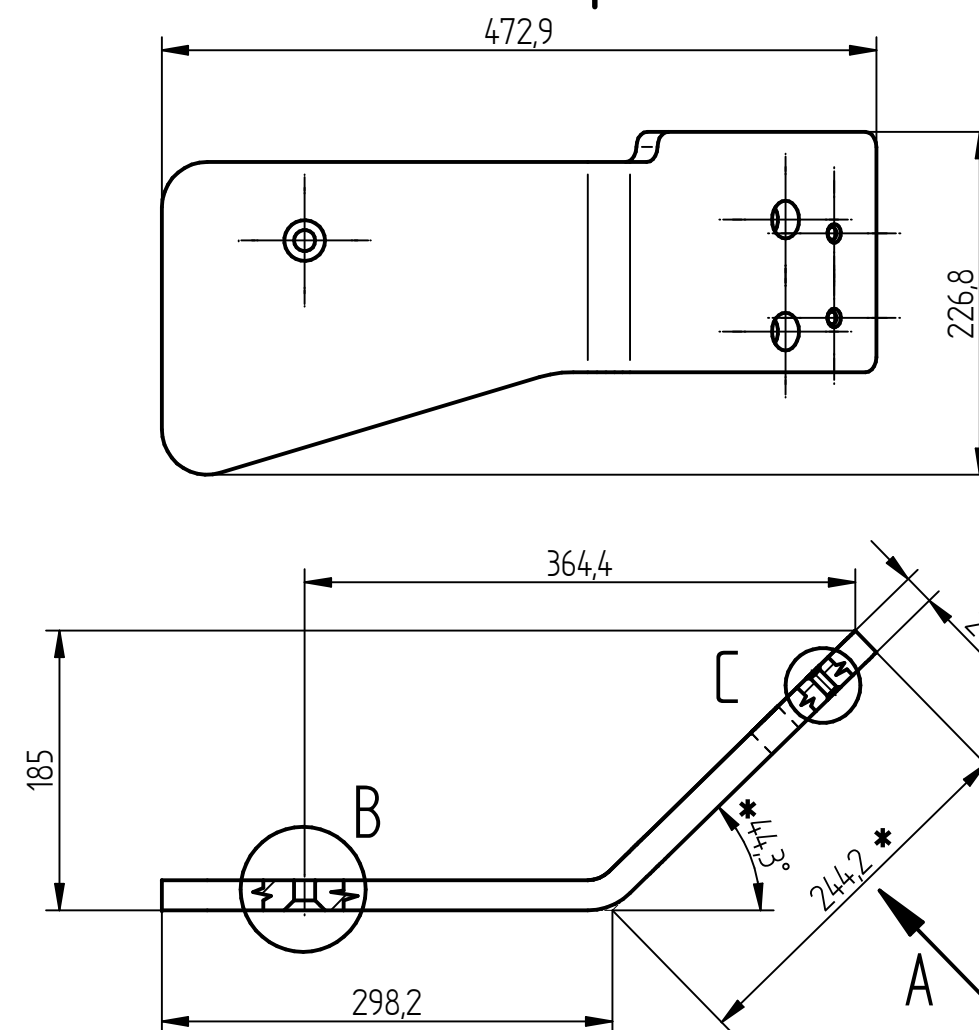
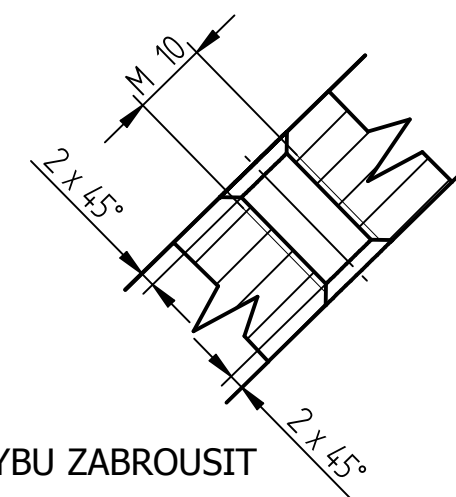


OTVORY VRTAT V PRIPRAVKU

DETAIL B (1:1)

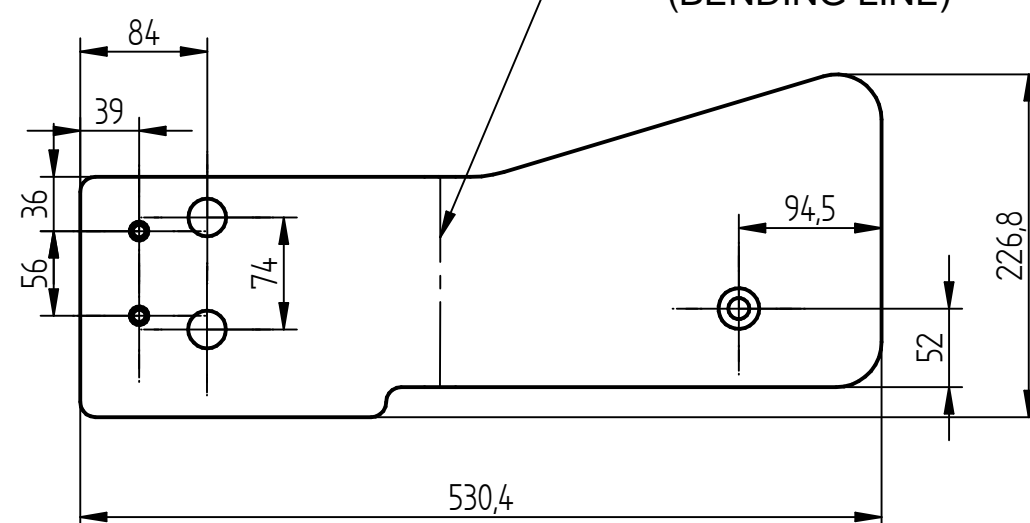


DETAIL C (1:1)



b) VYKRES PREKRESLEN

## ROZVINUTÝ TVAR (EVOLVED SHAPE) ↗

TVAR SHODNÝ S DXF  
(SHAPE LIKES TO DXF FILE)ČÁRA OHYBU  
(BENDING LINE)

TP.

1. OSTRE HRANY ODJEHLIT
2. DEFORMACE NA ČELECH V OBLASTI OHYBU ZABROUSIT DO ROVINY SE ZÁKLADNÍM MATERIÁLEM.
3. ROZMĚRY OZNAČENÉ \* KONTROLOVAT OKK.
4. PŘED LAKOVANÍM CHRANIT ZAVITY
5. POVRCHOVA ÚPRAVA VIZ VÝKRES LAKOVÁNÍ DAPPER DAPP01.00.9010

Ra 12,5 ( ✓ )

ISO 2768-mK

Index		Změna		Datum		Podpis		VOP		ISO 2768-mK	
b	a	ZM/16/00900	14/00990	24.8.16	2.9.2014	Fusek	1x	Hmotnost v kg 14,575 kg		Meritko 1:5	
						Macek	1x				
Material		Rozměr		C. v. sestavy		Poz.		DAPP01.16.1023		Kusovník	
S355J2+N EN 10029+A		P20-530,4x227		DAPPER		30		24.8.2016		ODDELENÍ	
Vypracoval		dmacek		Schválil		Datum		Poznámka		Starý výkres	
Kontroloval				2.9.2014							
Název		ZÁVAŽÍ		DAPP01.16.1023		Listu				List	
										1	